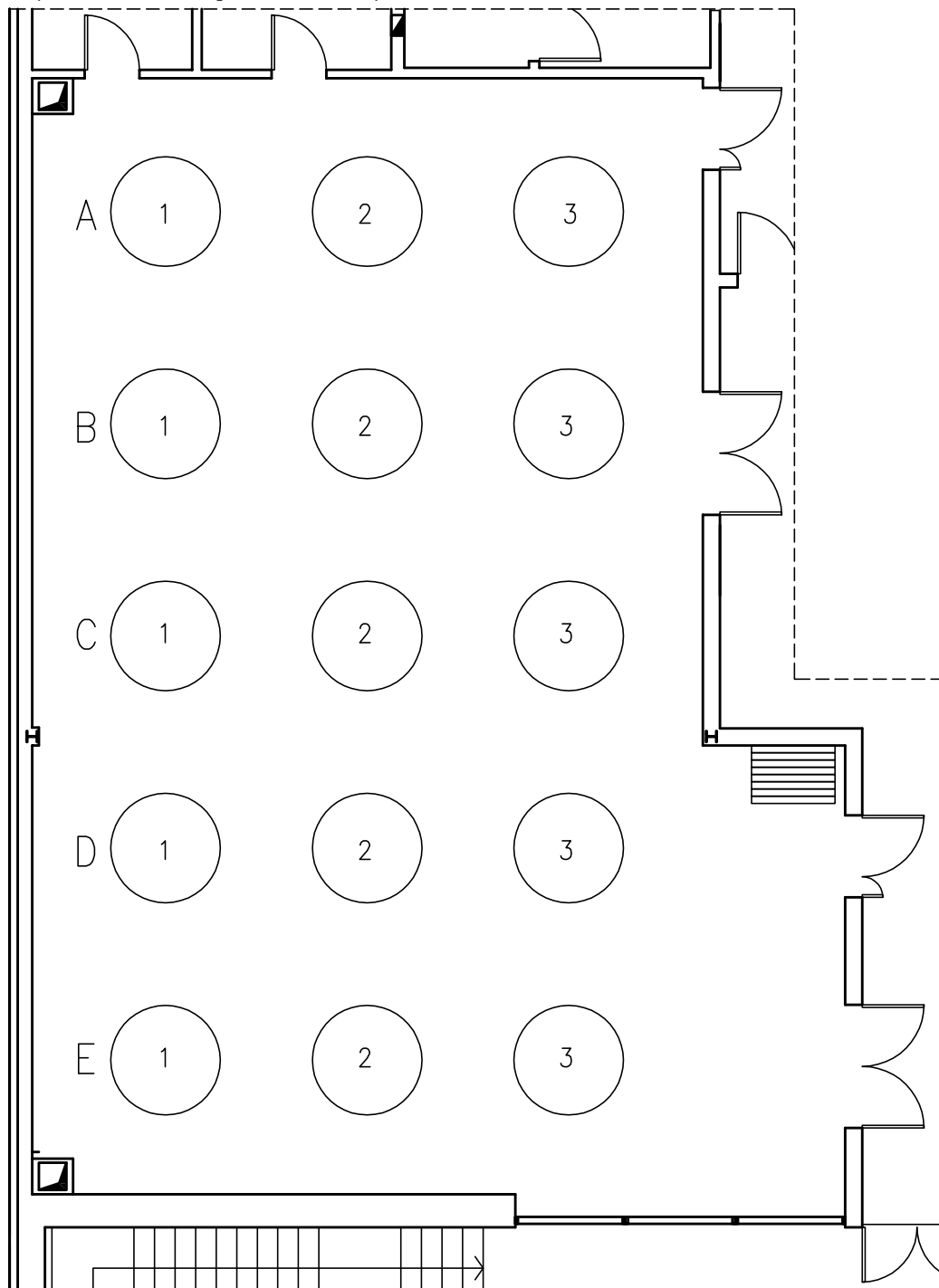


# SIRIO

## BANCHETTO

(Scala Disegno 1:100)



DIMENSIONE SALA mt 16.31 x 9.80 e 11.88

SUPERFICIE SALA mq 174.42

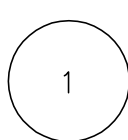
ALTEZZA mt 3.16

CAPIENZA TECNICA: SISTEMAZIONE A "BANCHETTO"

N° 5 FILE PER 3 TAVOLI/FILA=N° 15 TAVOLI

N° 15 TAVOLI x 8/9 PERSONE A TAVOLO=N° 120/135 POSTI

TIPOLOGIA ARREDO: TAVOLO CIRCOLARE  $\phi$  160 cm



INGOMBRO TAVOLO  $\phi$  160 cm